

Evaluation Gescap

Valorisez de nouvelles missions de conseils en accompagnant le chef d'entreprise dans la réussite stratégique de la transmission de son entreprise ou lors d'acquisitions de nouvelles structures. Élaboré avec les meilleurs spécialistes, **Evaluation Gescap est un produit méthodologique** et unique qui permet d'évaluer tout type d'entreprise (fonds de commerce, TPE et PME) en intégrant à la fois une analyse qualitative préalable, un plan d'actions et une évaluation financière.



Conseil

Accompagnez vos clients TPE lors de la transmission de leur entreprise

- Une approche originale et adaptée de la **transmissibilité de la TPE et/ou du fond de commerce** en fonction de son activité et un plan d'actions à préconiser
- L'**importation des comptes annuels** via des balances sur 5 exercices en quelques secondes **à partir de tout type de logiciel comptable du marché** (50 références)
- Une **évaluation financière rapide et fiable** à partir de méthodes spécifiques aux TPE ou aux fonds de commerce
- Une démarche méthodologique avec notamment la lettre de mission et de nombreuses aides métier réalisées par des spécialistes de l'évaluation
- Des **modèles de rapports et de diaporamas courts**, synthétiques et personnalisables
- L'export des données aux formats Excel, PowerPoint et PDF, et l'importation à partir de **Création Gescap** des données prévisionnelles
- Un **diaporama auto-déroulant** sous la forme d'un fichier auto-exécutable intégrant une visionneuse permettant d'être envoyé de manière sécurisée (mot de passe) par e-mail ou sur un média (CD-ROM, clé USB)

Grâce à une démarche structurée et pédagogique ainsi que de nombreux modèles, vous établissez **rapidement** un rapport concis et synthétique avec des préconisations.



Une analyse de la transmissibilité pourquoi faire?

Une petite entreprise est caractérisée par une organisation simplifiée où le chef d'entreprise assume toutes les fonctions. L'évaluation suppose la continuité du fonctionnement de l'entreprise alors qu'en tant que chef d'entreprise vous serez remplacé.

A travers un questionnaire rapide de connaissance de l'entreprise, nous évaluons si des **freins** existent pour **transmettre votre entreprise** et le cas échéant nous vous proposons un **plan d'action** pour lever ces freins.

Cette étude permet aussi d'identifier les **points forts et faibles** qui constituent la **valeur de votre entreprise**.

Exemple de modèle de diaporama : l'analyse de la transmissibilité.
Disposez de supports pédagogiques pour présenter votre analyse.



Valeur de l'entreprise

Zone de valeur		Montant estimé
Fourchette basse	164 400 euros	164 400
Fourchette haute	200 900 euros	200 900

La **VALEUR** estimée de l'entreprise se situe dans un **INTERVALLE** compris entre **164 400 euros** pour la fourchette basse et **200 900 euros** pour la fourchette haute.

Exemple de modèle de diaporama : la valeur de l'entreprise.
Valorisez votre mission par une présentation illustrée.

Accompagnez vos clients PME en réalisant une évaluation complète et un comparatif avec les données du secteur et celles des concurrents

- Un **diagnostic préalable** réalisé à partir d'un questionnaire avec une approche par les fondamentaux de la valeur de l'entreprise
- Un **plan d'actions** pour améliorer la valeur de l'entreprise
- L'**importation des comptes annuels** via des balances sur 5 exercices en quelques secondes à partir de tout type de logiciel comptable du marché (50 références)
- Un **retraitement des comptes saisis ou importés** via des balances
- Une **évaluation financière** avec 17 méthodes de calcul (approche patrimoniale, approche sur le rendement ou approche mixte...), 2 méthodes prévisionnelles basées sur les cash-flows actualisés de trésorerie et un assistant au choix des méthodes
- Une **liaison avec Création Gescap** permettant d'importer les données prévisionnelles servant aux calculs issus des méthodes prévisionnelles
- Des **aides métier** qui vous guident à toutes les étapes de l'évaluation

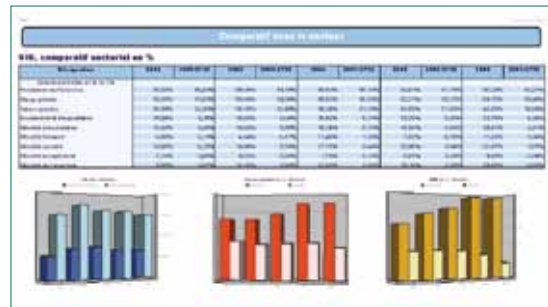


Obtenez des modèles de rapports complets qui valorisent votre conseil.

- Un comparatif avec les données des principaux concurrents et celles du secteur d'activité automatiquement alimenté grâce à un partenariat avec COFACE Services
- Des **modèles de rapports finaux** sous la forme de plaquettes pré-paramétrées et personnalisables ainsi que des **modèles de diaporamas personnalisables**

Grâce à une démarche structurée, pédagogique et de nombreux modèles, vous établissez **rapidement un rapport complet** avec la justification des calculs et des méthodes sélectionnées.

L'analyse des points fondamentaux de la valeur de l'entreprise et le plan d'actions préconisé permettent d'apporter à votre client **un conseil précieux relatif au management de la valeur de son entreprise.**



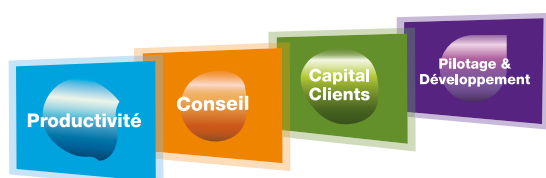
Faites la différence en comparant l'entreprise par rapport à son secteur.

Faites votre choix !

Optez en toute liberté pour la solution qu'il vous faut, parmi un large choix dans la Gamme Conseil et calculez votre devis en ligne !

Solutions de travail à distance

Grâce aux nouvelles technologies, les solutions Sage Experts-Comptables peuvent être exploitées selon différents modes permettant de s'adapter à votre organisation : extraction des dossiers sur portable, hébergement des applications, interconnexion de sites distants. Besoin de mobilité, de souplesse ? Nous avons une solution pour vous.



Sage - Division Experts-Comptables
Tél. 0 825 825 670* - Fax : 0 825 825 816*
www.sage.fr/experts-comptables
*N° Indigo 0,15€ TTC/min.

sage